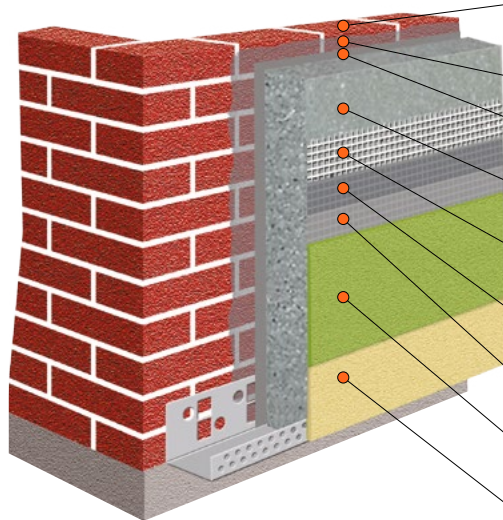




### System Ociepleń Termo Organika



- zewnętrzna ściana budynku
- grunt szcypny Termo Organika TO-GS (jeśli jest potrzeba)
- grunt uniwersalny TO-GU (jeśli jest potrzeba)
- uniwersalny klej do styropianu TO-KU
- płyty styropianowe TERMONIUM PLUS fasada
- siatka zbrojąca Termo Organika TO-S170
- klej uniwersalny Termo Organika TO-KU
- grunt szcypny Termo Organika TO-GS
- tynk silikonowy Termo Organika TO-TS
- tynk dekoracyjny Termo Organika TO-TD

#### ■ ZALETY

**Jeden system – gwarancja korzyści** – stosując system w całości można mieć gwarancję, że poszczególne elementy składowe będą prawidłowo ze sobą współpracowały dając najlepszy efekt i najwyższe parametry wykonanego ocieplenia.

**Paleta możliwości** – system daje możliwość szerokiego wyboru rodzajów tynków, ich struktury oraz barwy.

**Odporność** – poszczególne produkty systemowe są produkowane w oparciu o nowoczesne technologie i surowce najwyższej jakości, dzięki czemu wykonane ocieplenie jest odporne na warunki atmosferyczne, estetyczne i trwałe.

**Oszczędność** – kompletny system ociepleń Termo Organika generuje oszczędności zarów-

no w trakcie wykonywania ocieplenia, jak również w czasie eksploatacji budynku.

**Wsparcie techniczne** – możliwość korzystania z kart technicznych, instrukcji i poradników, rysunków technicznych i KNR, dostępnych na [termoorganika.pl](http://termoorganika.pl)

#### ■ CHARAKTERYSTYKA

**Elementy systemu:** system Termo Organika jest kompletnym systemem ocieplania ścian zewnętrznych (ETICS), w skład którego wchodzi kleje do styropianu, styropian, siatki, grunty, tynki i farby.

**Materiał izolacyjny:** styropian Termo Organiki, charakteryzujący się niskimi (czyli korzystnymi) współczynnikami przewodności cieplnej. Kompletny System Ociepleń Termo

Organika to zestaw materiałów, który pozwala na stworzenie optymalnej izolacji cieplnej budynku. To gwarancja oszczędności na ogrzewaniu i szybkiego zwrotu pieniędzy zainwestowanych w ocieplenie.

#### ■ INFORMACJE DODATKOWE

**Dystrybucja:** system jest dostępny w szerokiej sieci partnerów handlowych Termo Organika.

**Aprobaty i certyfikaty:** Aprobata Techniczna AT-15-7241/2015 (Instytut Techniki Budowlanej), Europejska Aprobata Techniczna ETA-12/0220, certyfikat WE 1488-CPD-0282/Z, Rekomendacja Techniczna ITB RT-1167/2015, Certyfikat ZKP: 13/07-ZKP-042-01, Rekomendacje Techniczne i Jakości RTQ ITB nr 1260/2013 i RTQ ITB nr 1261/2015.

■ **Termo Organika Sp. z o.o.**

ul. Bolesława Prusa 33, 30-117 Kraków

tel. 12 427 07 40, faks 12 427 27 21, [www.termoorganika.pl](http://www.termoorganika.pl), e-mail: [styropian@termoorganika.pl](mailto:styropian@termoorganika.pl)



**Płyty styropianowe DALMATYŃCZYK PLUS fasada. Zastosowanie:** do wykonywania izolacji cieplnych ścian zewnętrznych, w tym do wykonywania ociepleń fasad. Produkt charakteryzuje się specjalnym wyglądem zewnętrznym „w kropki”, który jest znakiem towarowym firmy Termo Organika. Płyty mogą być produkowane w wersji z bokami płaskimi lub frezowanymi umożliwiającymi układanie ich „na zakładkę”. **Deklarowany współczynnik przewodzenia ciepła  $\lambda_0$  [W/mK]:**  $\leq 0,042$ .



**Płyty styropianowe TERMONIUM PLUS fasada. Płyty srebrzysto-szare,** produkowane na bazie innowacyjnego surowca, uszlachetnionego np. kompozycją grafitu, który znacząco poprawia właściwości izolacyjne płyt, pozwala osiągnąć lepsze efekty izolacji cieplnej budynku (lub takie same przy mniejszych grubościach płyt). **Zastosowanie:** do wykonywania izolacji cieplnych ścian, w tym do wykonywania ociepleń fasad. **Współczynnik przewodzenia ciepła  $\lambda_0$  [W/mK]:**  $\leq 0,031$ .



**Płyty styropianowe SILVER dach - podłoga. Zastosowanie:** do wykonywania izolacji cieplnych podłóg, stropów, dachów i stropodachów. Specjalny wygląd zewnętrzny „w kropki” jest znakiem towarowym firmy Termo Organika. Wysoka wytrzymałość mechaniczna, szczególnie odporność na ściskanie, pozwala zastosować produkt w miejscach, w których równomiernie rozłożone obciążenie użytkowe wynosi do 2400 kg/m<sup>2</sup>. **Współczynnik przewodzenia ciepła  $\lambda_0$  [W/mK]:**  $\leq 0,037$ .



**Płyty styropianowe GOLD fundament. Płyty** produkowane z odpowiednio wyselekcjonowanego surowca, dzięki czemu zyskują wysoką odporność na zawilgocenie. Płyty styropianowe GOLD fundament mają parametry spełniające wymagania nowoczesnej izolacji termicznej stosowanej w ekstremalnych warunkach dużej wilgotności, połączonej ze zmianą temperatury i dużym obciążeniem mechanicznym. **Współczynnik przewodzenia ciepła  $\lambda_0$  [W/mK]:**  $\leq 0,035$ .



**Płyty styropianowe SUPERAKUSTIC - podłoga. Zastosowanie:** do wykonywania warstwy izolacyjnej układanej pod podkładem podłogowym (min. 5 cm wylewką cementową) w podłogach pływających w celu ochrony przed hałasem (tłumienie dźwięków uderzeniowych). Płyty powinny być stosowane w obiektach budownictwa mieszkaniowego (wielorodzinnego i jednorodzinne), ogólnego i użyteczności publicznej, zarówno nowobudowanych, jak i modernizowanych.



**Klej uniwersalny biały TO-KU. Zastosowanie:** jest częścią systemu ociepleń Termo Organika®. Służy do przyklejania styropianu do podłoży mineralnych np. prefabrykatów żelbetonowych, betonu, elementów ceramicznych, keramzytobetonowych, gazobetonowych, kamieni naturalnych, tynków cementowych, cementowo-wapiennych itp. oraz do zatapiaania siatki zbrojącej. Może być stosowany do termomodernizacji budynków nowych jak i poddawanych renowacji. Zalecany do przyklejania styropianów grafitowych.



**Tynk mineralno-polimerowy SP-TM. Tynk** na bazie wysoko jakościowych cementów, kruszyw i dodatków. Dzięki temu posiada wysokie właściwości aplikacyjne, jak i parametry techniczne. Tynk SP-TM jest częścią systemu ociepleń Termo Organika, ale może być także stosowany na większości podłoży mineralnych. Dostępny w białym kolorze w uziamienach 1,5; 2,0 i 3,0 mm w strukturze baranek lub korniz. Może być malowany farbami elewacyjnymi, np. farbami Termo Organika.



**Tynk silikonowy TO-TS. Gotowy** do użycia tynk cienkowarstwowy na bazie żywic silikonowych, wyselekcjonowanych kruszyw i dodatków. Tynk TO-TS jest częścią systemu ociepleń Termo Organika, ale może być stosowany na większości podłoży mineralnych i na innych podłożach. Dostępny w 252 kolorach z palety Colors of Termo Organika lub w dowolnym kolorze według wzorca Klienta. Odporny na działanie warunków atmosferycznych, korozję biologiczną i zabrudzenia.



**Farba silikonowa TO-FS. Zastosowanie:** do malowania cienkowarstwowych tynków silikonowych, polikrzemianowych, akrylowych i mineralnych. Może być również stosowana do malowania podłoży mineralnych, np. betonowych, tynków cementowych, cementowo-wapiennych itp., a także innych podłoży, np. malowanych, płyt gipsowo-kartonowych, płyt drewnopodobnych, itp. Elewacje pomalowane farbą TO-FS można myć pod niedużym ciśnieniem przy pomocy myjek ciśnieniowych.